

# WP - Arbeitslehre

**Die Arbeitswelt wird  
schon in der Schule  
erkundet!**

# Das Fach Arbeitslehre

## Was ist das überhaupt?

### Das Fach Arbeitslehre...

- „...leistet [...] unter der Perspektive der allgemeinen Bildung einen vertiefenden Beitrag zur Entwicklung einer hauswirtschaftlichen, technischen und ökonomischen Grundbildung.“
- „...stellt ein umfassendes Verständnis des Begriffs Arbeit dar, ...“
- ... macht den Schülerinnen und Schülern die Lebenswelt - soweit sie durch Arbeit geprägt ist - erfahrbar.

# Das Fach Arbeitslehre wird in zwei Schwerpunkten unterrichtet

λ Arbeitslehre

λ Technik/  
Wirtschaft

```
graph LR; A[λ Arbeitslehre] --> B[λ Technik/Wirtschaft]; A --> C[λ Hauswirtschaft/Wirtschaft];
```

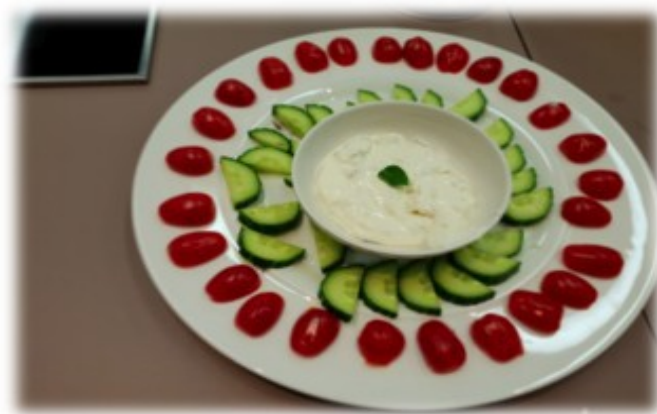
λ Hauswirtschaft/  
Wirtschaft

# ..., die folgende Themen beinhalten:

- Ernährung und Märkte
- Haushaltsmanagement
- Nachhaltigkeit im Haushalt
- Produktlebenszyklen
- Produktionsprozesse
- Mobilität und Verkehr
- Bauen und Wohnen
- Berufsorientierung

# Schwerpunkt Hauswirtschaft/Wirtschaft

- Zusammenarbeiten und Genießen
- Arbeiten in der Küche (Gefahrenquellen, Hygiene, Arbeitstechniken, Arbeitsgeräte...)



- **Das Auge isst mit...**
- So schmeckt das Pausenbrot besser
- Tischkultur im Alltag
- Essgewohnheiten untersuchen
- Eigenen Energiebedarf ermitteln



# Schwerpunkte im Fach Hauswirtschaft/Wirtschaft

- Arbeiten im Team, nach Plan und Rezept



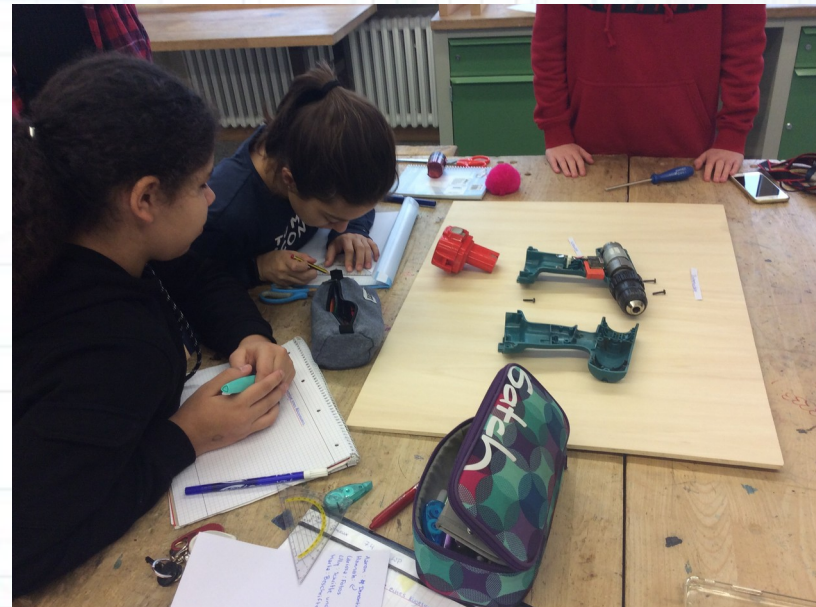
## Ausgewogene Ernährung

- Lebensmittelgruppen und die wichtigsten Nährstoffe
- Ernährungsempfehlung
- Bedeutung verschiedener Lebensmittel für eine ausgewogene Ernährung
- Experimente mit Lebensmitteln



# Schwerpunkt Technik/Wirtschaft

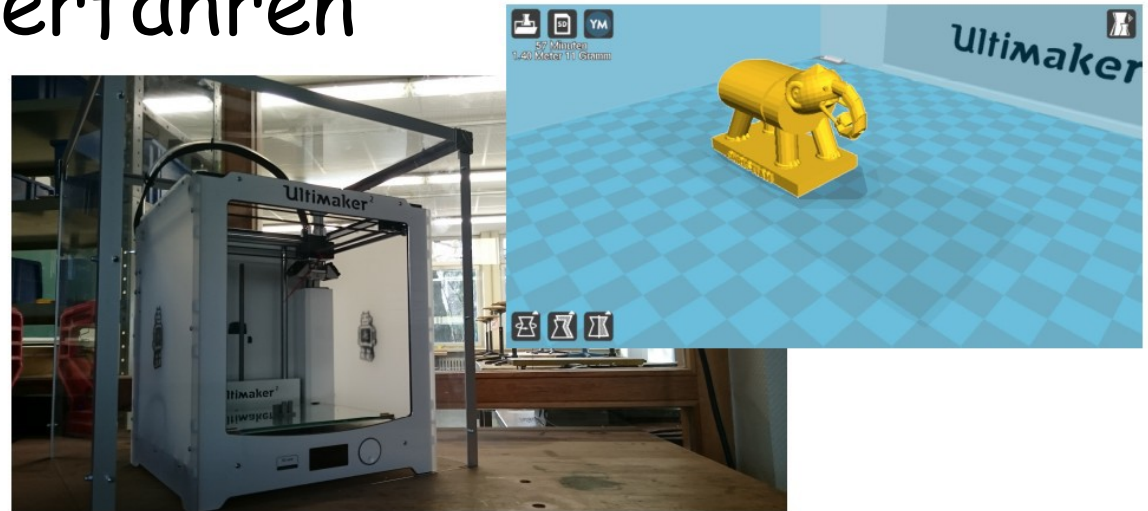
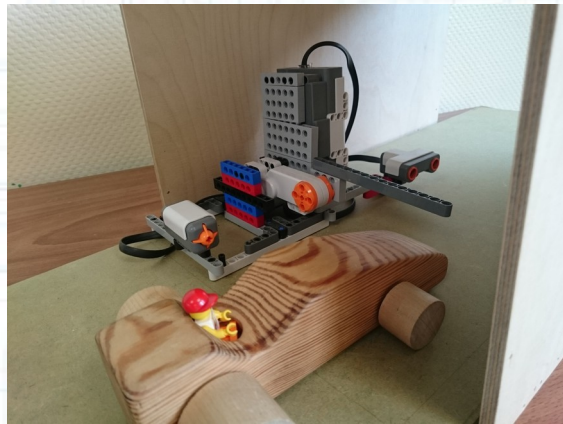
- Sicherheit bei der Arbeit
- Vertiefung der Holzverarbeitung



- Maschinenteknik

# Schwerpunkte im Fach Technik/Wirtschaft

- Fertigungsverfahren



- Mobilität und Verkehr
  - Lebenszyklus eines Smartphones



# Lust auf das Fach Arbeitslehre?

Wenn ja, dann wirst du hoffentlich viel  
Freude beim Lernen haben!



Damit du in dem Fach erfolgreich wirst, erwarten wir engagierte Mitarbeit in theoretischen und praktischen Phasen!

- Sorgfältigen Umgang mit Werkzeugen/Materialien
- Mündliche Mitarbeit im Unterricht
- Mitarbeit bei der Erstellung des Werkstücks
- Planvolles Einkaufen von Zutaten
- Anfertigen und Halten von Vorträgen
- Hygienisches Verhalten in der Küche
- Saubere und ordentliche Heftführung

**Die Lehrerinnen und  
Lehrer des Faches  
Arbeitslehre freuen sich**



**auf dich!**