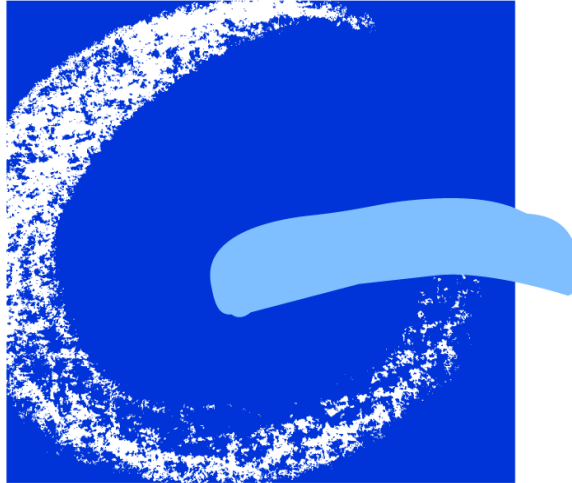


Gesamtschule Hardt



Unsere gymnasiale Oberstufe

Gesamtschule Hardt
Vossenbäumchen 50
41 169 Mönchengladbach
Tel.:02161-901070
oliver.graef@gesamtschule-Hardt.de

<http://www.gesamtschule-hardt.de>

Die Gymnasiale Oberstufe

Um in der außerschulischen Welt der Arbeit erfolgreich bestehen zu können, brauchen junge Menschen heute noch dringender als früher grundlegende schulische Qualifikationen, ohne die viele Berufswege nicht eingeschlagen werden können. Die Gymnasiale Oberstufe ist deshalb für viele unserer Schülerinnen und Schüler die logische Fortsetzung der Schullaufbahn in den Jahrgangsstufen EF bis Q2.

Alljährlich nehmen wir zahlreiche Absolventen anderer Schulen in das erste Jahr unsere Oberstufe (Einführungsphase EF) auf, die die Zugangsberechtigung für den Besuch der Oberstufe erworben haben. Neben der rein fachlichen Vorbereitung auf das Abitur steht deshalb auch die sozial-integrative Arbeit im Zentrum der schulischen Entwicklung in dieser Phase.

Wesentliche Eckpunkte des Konzepts unserer Oberstufe werden im Folgenden skizziert.

Fächermarkt

Im Rahmen des Fächermarkts, der gleichzeitig ein Info-Basar ist, wird interessierten Schülerinnen bzw. Schülern und deren Eltern die Gelegenheit geboten, alle Unterrichtsfächer der Oberstufe kennenzulernen. Hierzu bauen die Fachkonferenzen „Marktstände“ auf, an denen mit Lehrplänen, Büchern, Karten, Folien oder Plakaten die Unterrichtsfächer dargestellt werden. Zu dieser Veranstaltung, in deren Anschluss vom Oberstufenleiter das Konzept unserer Gymnasialen Oberstufe vorgestellt wird, werden Schülerinnen und Schüler der GE Hardt und anderer Schulen mit ihren Eltern eingeladen.

Brückenkurse

Zwischen der Entlassung der Schulabgänger und dem Beginn der Sommerferien werden alle neuen Schülerinnen und Schüler der Sekundarstufe II zu einem dreitägigen Einführungsseminar in unsere Schule eingeladen, um an diesen Tagen mit den Anforderungen der Oberstufe, den zukünftigen Mitschülerinnen und -schülern und den Beratungslehrerinnen und -lehrern vertraut zu werden.

Vertiefungskurse

Um eventuelle Defizite und ungleiche Leistungsstände beim Eintritt in die Oberstufe abzubauen und die Leistungsfähigkeit aller Schülerinnen und Schüler zu heben, sind in der Jahrgangsstufe EF alle Deutsch-, Englisch- und Mathematikurse an Fördermaßnahmen gekoppelt.

Profilbildung

Den verschiedenen Interessen und Neigungen unserer Schülerinnen und Schüler entsprechen wir durch ein breites Kursangebot. Hierdurch ist sowohl eine Schwerpunktbildung im sprachlichen, im gesellschaftswissenschaftlichen wie auch im mathematisch-naturwissenschaftlichen Bereich möglich. Diese Profilbildung bietet den Vorteil fester Bezugsgruppen für den gesamten Verlauf der Oberstufe von Klasse EF bis Q2. Hierbei werden die Schülerinnen und Schüler von ihren Beratungslehrerinnen und -lehrern begleitet.

Im **sprachlichen Bereich** können an unserer Schule, die als „Europaschule“ ausgezeichnet ist, Englisch, Französisch, Latein und Spanisch belegt werden. Unsere **bilingualen Erdkundekurse** bieten Chancen die Fertigkeiten in englischer Sprache weiter auszubauen und zu vertiefen.

Als „**MINT-Schule NRW**“ setzen wir die Naturwissenschaften in der EF mit Biologie, Chemie – beide auch als Leistungskurse - und Physik fort und bieten eine Informatik-AG an.

Sprachliche und naturwissenschaftliche Kompetenzen können, in Kombination auch mit historischen, geografischen und sozialwissenschaftlichen Aspekten, im Rahmen von Projektunterricht mit Schülerbegegnungen in unseren europäischen Nachbarstaaten eingesetzt werden.

Als „**Sportschule NRW**“ bieten wir sportlich ambitionierten Schülerinnen und Schüler die Möglichkeit, ein **Sportabitur** mit Sport als 4. Abiturfach abzulegen.

Leistungskurse

Unsere Schülerinnen und Schüler können aus einem breiten Angebot ihre Leistungskurse wählen. Deutsch und Englisch bei den Sprachen, Geschichte oder Sozialwissenschaften und Erdkunde bei den Gesellschaftswissenschaften sowie Mathematik, Biologie und Chemie im mathematisch-naturwissenschaftlichen Bereich werden als Leistungskurse angeboten.

Projektkurse

Im Zusammenhang mit Erasmus-Plus-Projekten bieten wir seit mehreren Jahren in Folge einen Projektkurs in der Q1 an, der an die Englisch-Leistungskurse gekoppelt ist. In Kooperation mit der Universität Duisburg-Essen und an den Physikkurs angebunden, können Schülerinnen und Schüler im Bereich Nanotechnologie forschen oder zusammen mit unserem Kooperationspartner Deutsche Bundesbank im Projektkurs „Wirtschaft, Banken, Börse“ finanzwirtschaftliche Zusammenhänge besser verstehen lernen.

Facharbeiten/Betriebspraktikum

In der Jahrgangsstufe Q1 schreiben die Schülerinnen und Schüler aller gymnasialen Oberstufen des Landes Nordrhein-Westfalens eine wissenschaftspropädeutische Facharbeit. Wir bieten fakultativ die besonders interessante Koppelung der Facharbeit an ein Betriebspraktikum an.

Studien- und Berufsberatungskonzept

Durch viele verschiedene Maßnahmen sollen die Oberstufenschüler und -schülerinnen sowohl über die Möglichkeiten und Herausforderungen eines Hochschulstudiums, als auch die einer Berufsausbildung informiert und auf eine sinnvolle Entscheidung vorbereitet werden. Kernpunkte des Konzepts sind:

- Betriebspraktikum (in Jgst. Q1, letzte 2 Schulwochen am Ende des ersten Halbjahres)
- Individuelle Beratung bezüglich der Studien- bzw. Berufswahl mit der Agentur für Arbeit
- Bewerbungstraining, Assessment Center in Kooperation mit der Barmer GEK
- KAoA-Workshops
- Teilnahme an der Berufswahlmesse *Vocatium*
- Besuch der FH Niederrhein
- Besuch eines Hochschultags in einer Stadt innerhalb NRW mit Universität und Fachhochschule

Fahrtenkonzept

Um den Halbjahreswechsel herum nehmen alle Schülerinnen und Schüler der Jahrgangsstufe EF an einer Kennenlernfahrt teil. Im Rahmen dieser Fahrt kann zwischen folgenden Angeboten gewählt werden:

- Skilaufen
- Snowboarden
- Sport und Kultur

Selbstlernzentrum

Im Selbstlernzentrum kann ruhig gearbeitet werden, was vor allem im Bereich des eigenverantwortlichen Arbeitens (EVA) in der Gymnasialen Oberstufe wichtig ist.

Mensa-Cafeteria

In der 1. Pause und in der Mittagspause können sich normalerweise alle Schülerinnen und -schüler in der Mensa versorgen, coronabedingt geht dies zurzeit aber leider nicht. Unsere Oberstufenschülerinnen und -schüler können dort jedoch in ihren Freistunden gemeinsam arbeiten.

Digitale Medien

Auf dem gesamten Schulgelände können die Schülerinnen und Schüler kostenlos das WLAN nutzen. Hierdurch können einerseits überall elektronische Hilfsmittel verwendet und andererseits in allen Unterrichtsfächern digitale Medien eingesetzt werden.

Arbeitsgemeinschaften

Damit sich unsere Schülerinnen und Schüler gezielt auch über den Pflichtunterricht hinaus ihren Interessen gemäß weiterentwickeln können, haben wir auch für die Sekundarstufe II ein breites AG-Angebot, z.B.:

- Informatik
- Erste Hilfe
- Schülerzeitung
- Chor
- Cambridge Certificate
- Business English
- DELF – Französischsprachkurs mit Zertifikat
- DELE – Spanischsprachkurs mit Zertifikat

Tag der offenen Tür

Coronabedingt entfällt für zukünftige Oberstufenschüler leider diese Gelegenheit unsere Schule vor Ort kennenzulernen und sich detaillierter zu informieren. Zukünftige Oberstufenschülerinnen und -schüler werden im Februar 2022 alle wichtigen Informationen bei unserem Fächermarkt mit anschließender Informationsveranstaltung erhalten (s.u.)

Informationsveranstaltung

Wir planen wie jedes Jahr eine Informationsveranstaltung für unsere zukünftigen Oberstufenschülerinnen und -schüler (s.u.), wissen aber noch nicht, ob der Infektionsschutz diese zulassen wird. In diesem Falle werden alle wichtigen Informationen ab Ende Januar 2022 auf unserer website ((www.gesamtschule-hardt.de) zu finden sein.

Das SII-Team unserer Schule im Schuljahr 2022/23

Leiter der gymnasialen Oberstufe:	Dr. Oliver Gräf
Beratungslehrer EF:	Daniela Moll Liane Schnock
Beratungslehrer Q1:	Roland Brüß Karin Middelkoop
Beratungslehrer Q2:	Virginia Gómez André Schiefer

Anmeldung: ab 02.02.2022 bis 24.02.2022

Fächermarkt mit anschließender Info-Veranstaltung „SII an der GE Hardt“:

*01. Februar 2022 ab 19:00 Uhr für die externen SchülerInnen;
(Info-Veranstaltung für die internen Schülerinnen und -schüler: 18.00 Uhr)*

- Erläuterungen zum System der Oberstufe an der GE Hardt und des Anmeldeverfahrens
- Verteilen der Anmeldeformulare und der ersten Anmeldetermine.

Brückenkurs: 21.06.-23.06.2022